



## ВИТЯГ

### з Реєстру будівельної діяльності

### щодо інформації про схеми намірів забудови земельної ділянки

### Єдиної державної електронної системи у сфері будівництва

#### Загальна інформація

Реєстраційний номер	NB01: [REDACTED]
Дата створення в ЄДЕССБ	14.08.2024 / 07:48:38
Назва органу, що видав	[REDACTED]
Статус документа	Діючий
Атестована особа	[REDACTED]
Вид будівництва	Нове будівництво
Додатковий вид будівництва	Нове будівництво
Назва об'єкта будівництва	Будівництво садового будинку з господарськими будівлями та спорудами за адресою: Київська обл., Фастівський район, Глевахівська територіальна громада, смт Глеваха, "Глеваха-1" садівничий масив садове товариство [REDACTED]
Код ДКБС	1110.4 Будинки дачні та садові
Тип будинків	Садові
Об'єкт не споруджуються на територіях із складними інженерно-геологічними та техногенними умовами	Так

Об'єкт не підлягає оцінці впливу на довкілля згідно із Законом України "Про оцінку впливу на довкілля"	Так
Відмітка про те, що об'єкт не входить до реєстру культурної спадщини	Так
Об'єкт не є пам'яткою культурної спадщини національного та місцевого значення, визначеною відповідно до Закону України "Про охорону культурної спадщини"	Так
Об'єкт не є об'єктом підвищеної небезпеки, ідентифіковані відповідно до Закону України "Про об'єкти підвищеної небезпеки"	Так

## Інформація про замовників

### Безпосередні замовники

Назва	Контакти	Місце реєстрації	Нотаріальна згода	Повірені
[REDACTED]		[REDACTED]	є замовником	Не зазначено

## Адреса

Адреса	Адреса згідно експериментального порядку	Наказ
Київська обл., Фастівський район, Глевахівська територіальна громада, смт Глеваха (станом на 01.01.2021), "Глеваха-1" садівничий масив садове товариство, вулиця [REDACTED]	не присвоювалась	не призначалась

## Інформація про земельні ділянки

Кадастровий номер

[REDACTED]

Площа

0.0603 га

Документ

\_\_\_\_\_

Цільове призначення з ДЗК

---

01.06 Для колективного садівництва

---

Цільове призначення КВЦПЗ - діє з 11.08.2021 року

---

1.6 Для колективного садівництва

---

Ознака відповідності цільового використання та функціонального призначення земельної ділянки

---

відповідає

---

<b>Об'єкт</b>	<b>ТЕП</b>
---------------	------------

## Садовий будинок

Тип: Садовий будинок  
Код ДКБС: 1110.4 Будинки дачні та садові  
НК 018:2023  
«Класифікатор будівель і споруд»: 1110  
Одноквартирні житлові будинки  
Класифікатор об'єктів містобудування: 2001010300 дачні житлові будинки  
Вид будівництва: Нове будівництво  
Літера: А  
Рік початку будівництва: не вказано  
Рік завершення будівництва: 2024

Показник	Значення	Примітка	За чергами і п.к.
Загальна площа приміщень, м2	57.7		
Кількість поверхів, од	1		
Площа забудови, м2	77.2		
у тому числі:	76.3	садовий будинок	
у тому числі:	0.9	а - ганок	
Загальна площа будівлі, м2	57.7		

### Інформація про наявність інженерного забезпечення

Показник	Значення
Опалення	Місцеве
Водопостачання	Так
Каналізація та водовідведення	Так
Електропостачання та освітлення	Так

### Конструктивні елементи

#### Фундаменти

Тип фундаменту	Глибина закладання, м	Ширина, м	Протяжність, погонних метрів
стрічковий (Бетон)			

#### Стіни

Стіни тип	Завтовшки, м	Зовнішнє оздоблення	Внутрішнє оздоблення	Площа, кв. метрів
зовнішні (Піноблок)				
зовнішні (Цегла)				

#### Перекрыття

<b>Перекриття (покриття) тип</b>	<b>Товщина перекриття, м</b>	<b>Площа, кв. метрів</b>
горищні (Дерево)		

Підлога

<b>Підлога тип</b>	<b>Площа, кв. метрів</b>
першого поверху ( Ламінат)	
першого поверху ( Плитка)	

Покрівля

<b>Тип покрівлі</b>	<b>Відсоток</b>
Метало-черепиця	

Опалення

<b>Опалення тип</b>	<b>Відсоток</b>
пічне	

**Вбиральня-Літній душ**

Тип: Приналежна річ  
Код ДКБС: 1110.4  
Будинки дачні та садові  
НК 018:2023  
«Класифікатор будівель і споруд»: 1110  
Одноквартирні житлові будинки  
Класифікатор об'єктів містобудування: 2001010300 дачні житлові будинки  
Тип приналежної речі: вбиральня  
Вид будівництва: Нове будівництво  
Літера: В  
Рік початку будівництва: не вказано  
Рік завершення будівництва: 2024

Показник	Значення	Примітка	За чергами і п.к.
Площа забудови, м2	6.2		

**Інформація про наявність інженерного забезпечення**

Показник	Значення
Електропостачання та освітлення	Так

**Конструктивні елементи**

## Фундаменти

Тип фундаменту	Глибина закладання, м	Ширина, м	Протяжність, погонних метрів
стрічковий (Бетон)			

## Стіни

Стіни тип	Завтовшки, м	Зовнішнє оздоблення	Внутрішнє оздоблення	Площа, кв. метрів
зовнішні (Піноблок)				

## Перекрыття

Перекрыття (покрыття) тип	Товщина перекрыття, м	Площа, кв. метрів
горищні (Дерево)		

## Підлога

Підлога тип	Площа, кв. метрів
першого поверху ( Плитка)	

## Покрівля

Тип покрівлі	Відсоток
Азбесто-цементні хвилясті листи	

## Майстерня

Тип: Приналежна річ

Код ДКБС: 1110.4

Будинки дачні та садові

НК 018:2023

«Класифікатор будівель і споруд»: 1110

Одноквартирні житлові будинки

Класифікатор об'єктів містобудування:

2001010300 дачні

житлові будинки

Тип приналежної речі: майстерня

Вид будівництва: Нове будівництво

Літера: Б

Рік початку будівництва: не вказано

Рік завершення

будівництва: 2024

Показник	Значення	Примітка	За чергами і п.к.
Площа забудови, м2	11.8		

## Інформація про наявність інженерного забезпечення

Показник	Значення
Електропостачання та освітлення	Так

## Конструктивні елементи

### Фундаменти

Тип фундаменту	Глибина закладання, м	Ширина, м	Протяжність, погонних метрів
стрічковий (Цегляний)			

### Стіни

Стіни тип	Завтовшки, м	Зовнішнє оздоблення	Внутрішнє оздоблення	Площа, кв. метрів
зовнішні (Цегла)				

### Перекрыття

Перекрыття (покрыття) тип	Товщина перекрыття, м	Площа, кв. метрів
горищні (Дерево)		

### Підлога

Підлога тип	Площа, кв. метрів
першого поверху ( Ламінат)	

### Покрівля

Тип покрівлі	Відсоток
Азбесто-цементні хвилясті листи	

<b>Погріб</b>  Тип: Приналежна річ Код ДКБС: 1110.4 Будинки дачні та садові НК 018:2023 «Класифікатор будівель і споруд»: 1110 Одноквартирні житлові будинки Класифікатор об'єктів містобудування: 2001010300 дачні житлові будинки Тип приналежної речі: погріб Вид будівництва: Нове будівництво Літера: під Б Рік початку будівництва: не вказано Рік завершення будівництва: 2024	<b>Показник</b> Площа забудови, м2	<b>Значення</b> 11.8	<b>Примітка</b>	<b>За чергами і п.к.</b>
	<b>Інформація про наявність інженерного забезпечення</b>			
<b>Показник</b>		<b>Значення</b>		
Електропостачання та освітлення		Так		
<b>Конструктивні елементи</b>				
Фундаменти				
<b>Тип фундаменту</b>	<b>Глибина закладання, м</b>	<b>Ширина, м</b>	<b>Протяжність, погонних метрів</b>	
стрічковий (Цегляний)				
Стіни				
<b>Стіни тип</b>	<b>Завтовшки, м</b>	<b>Зовнішнє оздоблення</b>	<b>Внутрішнє оздоблення</b>	<b>Площа, кв. метрів</b>
зовнішні (Цегла)				
Перекрыття				
<b>Перекрыття (покрыття) тип</b>		<b>Товщина перекрыття, м</b>	<b>Площа, кв. метрів</b>	
міжповерхові (Залізобетонні плити)				
Підлога				
<b>Підлога тип</b>		<b>Площа, кв. метрів</b>		
підвалу ( Земля)				

## Існуючі об'єкти нерухомого майна

Інформацію не зазначено

## Планувальні обмеження

Зазначено, що планувальні обмеження відсутні

## Охоронні зони

Зазначено, що охоронні зони відсутні

\_\_\_\_\_

(посада)

\_\_\_\_\_

(підпис)

\_\_\_\_\_

(ПІБ)

Створено  
в Єдиній державній електронній системі у сфері будівництва.  
Дата створення: 23.08.2024

Схема розташування об'єкта будівництва на картографічній основі





## Схема намірів забудови земельної ділянки

Реєстраційний номер



Редакція документа

№ 1 від 14.08.2024

Статус документа

Діючий

Дата формування до підпису

23.08.2024

## Перелік підписантів

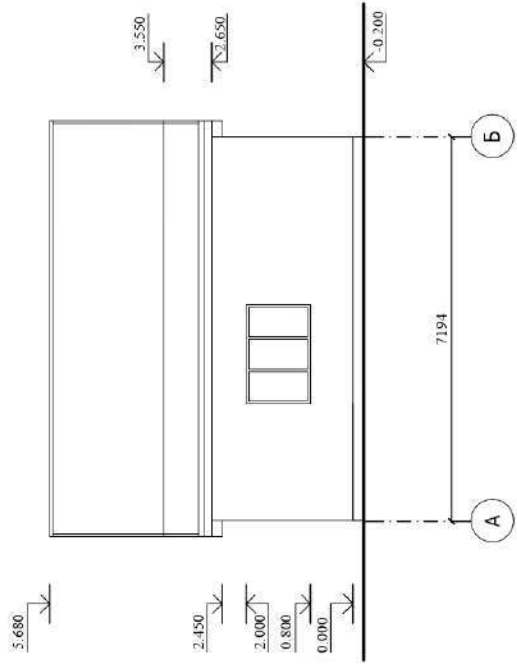
1.



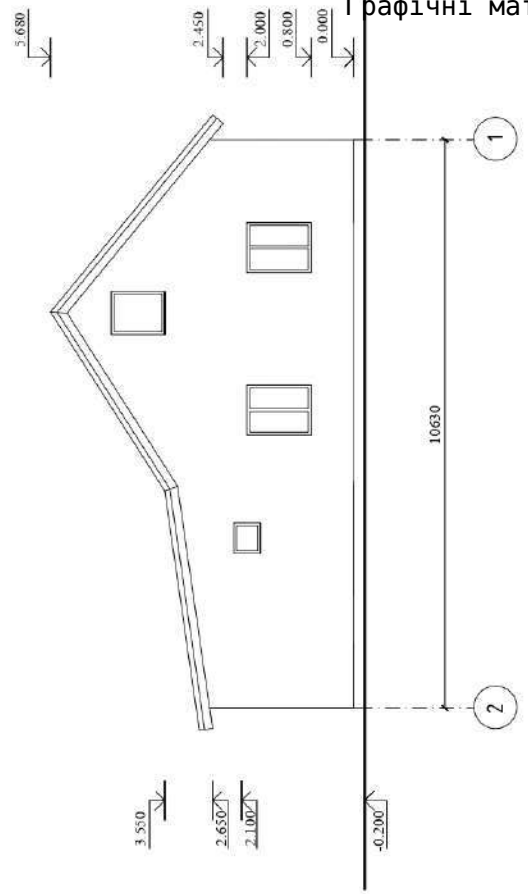


Садовий будинок

Фасад А-Б

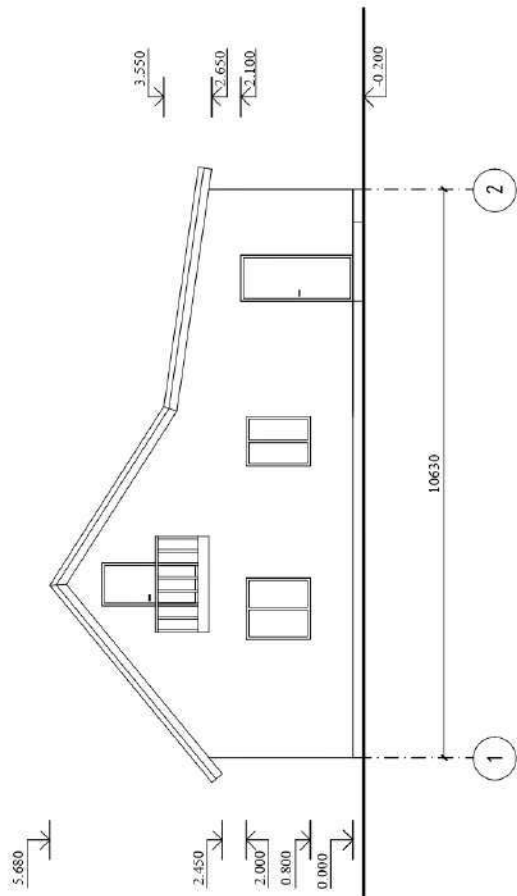


Фасад 2-1

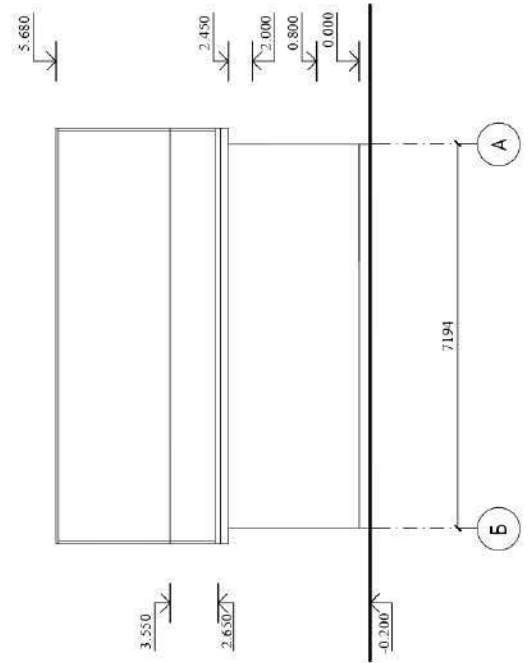


Садовий будинок

Фасад 1-2



Фасад Б-А



Згідно Постанови КМУ №722 від 24.06.2022 року, на період дії воєнного стану в Україні та протягом одного року з дня припинення чи скасування воєнного стану, будівництво індивідуальних (садибних) житлових будинків, садових, дачних будинків не вище двох поверхів (без урахування мансардного поверху) площею до 500 кв. метрів, господарських будівель і споруд, гаражів, елементів благоустрою та озеленення земельної ділянки може здійснюватися на підставі Схеми намірів забудови земельної ділянки.

У такому разі замовник звертається до архітектора або інженера-проектувальника, який має відповідний кваліфікаційний сертифікат, на підставі укладеного між ними договору, архітектор або інженер-проектувальник забезпечує створення та/або завантаження до Єдиної державної електронної системи у сфері будівництва з накладенням кваліфікованого електронного підпису схеми намірів забудови земельної ділянки (місце розташування будівель та споруд на земельній ділянці, відстані до меж сусідніх земельних ділянок та розташованих на них об'єктів, інженерних мереж і споруд, фасади та плани поверхів об'єктів із зазначенням габаритних розмірів, перелік систем інженерного забезпечення, у тому числі автономного, що плануються до застосування, тощо), створеної з дотриманням вимог законодавства, будівельних норм і правил.

*При цьому під час подання повідомлення про початок виконання будівельних робіт замовник зазначає реєстраційний номер схеми намірів забудови земельної ділянки в Електронній системі.*

-----  
Замовник здійснює забудову земельної ділянки відповідно до вимог схеми намірів забудови, виданого особою яка видала схему намірів забудови земельної ділянки.

У разі виникнення в процесі забудови земельної ділянки необхідності внесення змін в схему намірів забудови, замовник повинен погодити їх з особою яка видала схему намірів забудови земельної ділянки.

Будівництво житлового будинку, господарських будівель та споруд на земельній ділянці без схеми намірів забудови, земельної ділянки, з відхиленням від нього або з порушенням затвердженої схеми забудови земельної ділянки забороняється. Забудовник, який здійснив порушення під час планування і забудови територій та порушення з недодержання державних стандартів, норм і правил під час проектування і будівництва або самовільне будівництво будинків і споруд відповідно до ст.ст. 96 - 97 Кодексу України про адміністративні правопорушення, притягується до адміністративної відповідальності. Відповідно до ч.3, ч.4 ст. 197-1 Кримінального кодексу України забудовник, який здійснив самовільне будівництво будівель або споруд на самовільно зайнятій земельній притягується до кримінальної відповідальності.

Відповідно до статті 34 Закону України «Про регулювання містобудівної діяльності» замовник має право виконувати будівельні роботи тільки після подання повідомлення про початок виконання будівельних робіт до відповідного органу державного архітектурно-будівельного контролю.

Замовник відповідно до законодавства несе відповідальність за повноту та достовірність даних, зазначених у поданому ним повідомленні про початок виконання будівельних робіт.

Контроль за виконанням будівельних робіт здійснюється відповідним органом державного архітектурно-будівельного контролю.

Відповідно до Закону України «Про регулювання містобудівної діяльності», постанови Кабінету Міністрів України від 13 квітня 2011 року №461 «Про Порядок прийняття в експлуатацію закінчених будівництвом об'єктів», прийняття в експлуатацію об'єктів, будівництво яких здійснено на підставі схема намірів забудови земельної ділянки або будівельного паспорту, проводиться шляхом реєстрації відповідним органом державного архітектурно-будівельного контролю поданої замовником декларації про готовність об'єкта до експлуатації.

Датою прийняття в експлуатацію закінченого будівництвом об'єкта є дата реєстрації декларації про готовність об'єкта до експлуатації.

Експлуатація закінчених будівництвом об'єктів, не прийнятих в експлуатацію, забороняється.

Зареєстрована декларація про готовність об'єкта до експлуатації є підставою для:

- укладення договорів про постачання на прийнятий в експлуатацію об'єкт необхідних для його функціонування ресурсів - води, газу, тепла, електроенергії;
- включення даних про такий об'єкт до державної статистичної звітності та оформлення права власності на нього.

Підключення закінченого будівництвом об'єкта, прийнятого в експлуатацію, до інженерних мереж здійснюється на підставі відповідного звернення замовника до осіб, які є власниками відповідних елементів інженерної інфраструктури або здійснюють їх експлуатацію.

Замовник відповідно до чинного законодавства несе відповідальність за повноту та достовірність даних, зазначених у поданій ним декларації про готовність об'єкта до експлуатації, та за експлуатацію об'єкта без зареєстрованої декларації.